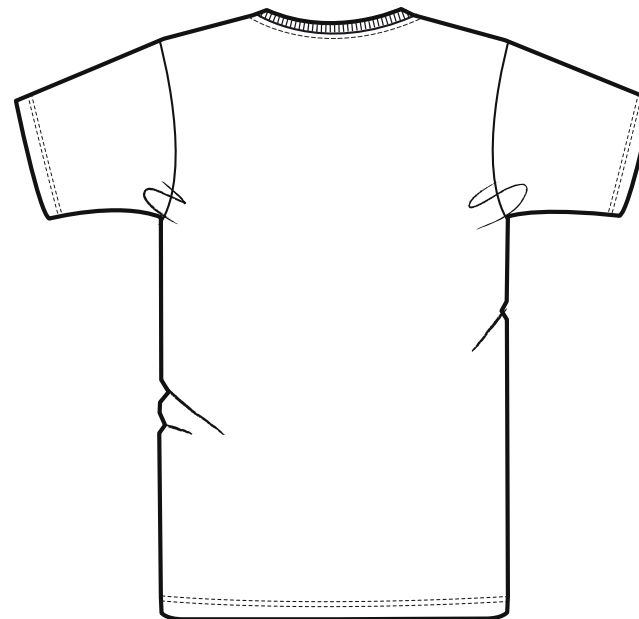


2,5 cm sotto
il giromanica

FRONTE



RETRO

TAGLIE		S	M	L	XL
A	Mezzo torace 2,5 cm sotto il giromanica	48	51	54	57
B	Lunghezza totale	69,5	71,5	73,5	75,5
C	Lunghezza manica	20,5	20,5	21,5	21,5